

Naše galerie je otevřena v pracovní dny od 8 do 15 hodin a v době konání veřejně přístupných akcí. Přejďte na vernisáže každý třetí čtvrtek v měsíci od 17 hodin. Doprava od metra C Kačerov bus č. 215, od metra B Smíchovské nádraží bus č. 197 do stanice Pavlíkova. Odtud ve směru výstupu z autobusu pokračujete rovně do sídliště. Cca po 150 metrech vlevo je Modrý klíč.



17. 1. 2013

Kultura Velikonočního ostrova

Tentokrát **Galerie Modrého klíče** představí unikátní soubor fotografií z Velikonočního ostrova s názvem „**Iorana Rapa Nui**“.

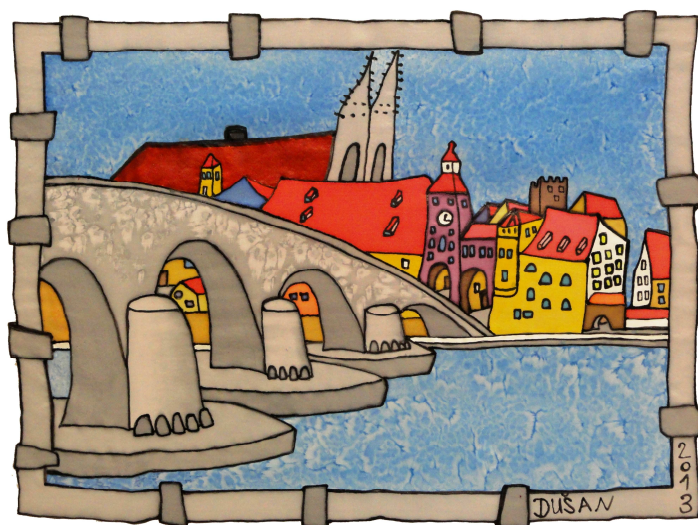
Fotografie pocházejí z několika cest fotografa a cestovatele **Lubomíra Hrtuse** na Velikonoční ostrov.

Jako host se vernisáže zúčastní domorodý ostrovan Nicholas, který nám přiblíží autentické tance, hudbu i rituální malování na tělo.

21. 2. 2013

Obrazy z nitra

Výstava představí práce dvou výtvarníků z Modrého klíče: již velmi populární **obrazy malované na hedvábí Dušana Dvořáka** a **obrazy Martina Michalce vznikající v keramickém ateliéru.**



21. 3. 2013

Kůže na skále

V lednu 2007 vznikla umělecká skupina „Kůže na Skále“. Pojmenování vychází z křestních jmen zakladatelek a dvoujediných členek, malířek **Šárky Růžičkové** tehdy ještě **Zadákové** a **Petry Brázdilové** (Šárka, z řečtiny kůže jako personifikace statečnosti - pružnosti, Petra, z řečtiny skála jako personifikace

pevnosti. Autorky tehdy v rovnováze neskrývané opravdovosti a nadsázky prohlašují: Naší dvojicí symbolizujeme pravdu (pevnost - skála) a milosrdenství (pružnost - kůže). Po první velké společné výstavě v Galerii U Bílého jednorožce v Klatovech v prosinci 2012 připravily Šárka s Petrou výstavu své skupiny pro Modrý klíč.