

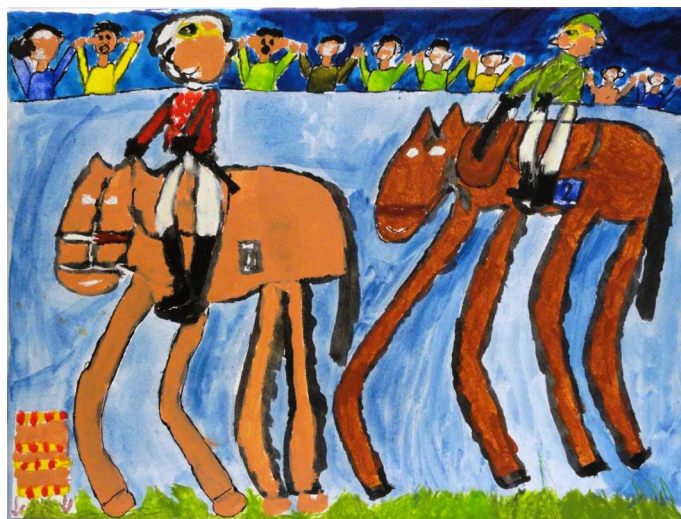
Naše galerie je otevřena v pracovní dny od 8 do 15 hodin a v době konání veřejně přístupných akcí. Přejďte na vernisáže každý třetí čtvrtek v měsíci od 17 hodin. Doprava od metra C Kačerov bus č. 215, od metra B Smíchovské nádraží bus č. 197 do stanice Pavlíkova. Odtud ve směru výstupu z autobusu pokračujete rovně do sídliště. Cca po 150 metrech vlevo je Modrý klíč.

**19. 9. 2013**

### **Příroda kolem nás**

Autoři tvoří v Chráněných dílnách Školy SPMP Modrý klíč. Tentokrát se s námi podělí o své vnímání přírody, překvapí vás pohledem do světa ptáků i savců, uvidíte krajinu domácí i exotickou. Samostatnou kapitolu tvoří spojení člověka se světem koní a dostihů.

Výstavy: 2005, 2006, 2007 - Galerie Oliva, Praha 1, 2009 - Restaurace Na kovárně, Praha 7, 2009 - Městská knihovna v Praze 12, 2010, 2011, 2012, 2013 - Café Alternativ, 2010 - Senát Parlamentu České republiky, Galerie Modrého klíče - 2011 Doteky léta, 2012, 2013 Básně v obrazech.



*Jan Kurka: Velká pardubická, akryl na plátně*



**17. 10. 2013**

### **Dotyky**

Hmatová výstava reliéfních kreseb, reliéfů a soch zpřístupněná nejenom nevidomým návštěvníkům galerie. Autoři výstavy jsou **malířka Pavla Vaňková a sochař Jiří Vaněk**. Oba dva se ve své práci dlouhodobě zabývají hmatovou estetikou. Tato výstava není prvním setkáním autorů s Modrým klíčem a jeho klienty a přáteli. V minulosti pořádali v Galerii Oliva výstavy výtvarných prací klientů Modrého klíče.

Jsme rádi, že je tentokrát můžeme na oplátku přivítat u nás v Modřanech.

**21. 11. 2013**

### **Hudba a rytmus života**

Výstava představí práce z celostátní soutěže tvůrců s handicapem. Vítězná práce se stane předlohou pro plakát a pozvánky na druhý ročník Festivalu pěveckých sborů „Svět hudby, svět pro všechny“, který bude pořádat Modrý klíč u příležitosti Dnů

otevřených dveří dne 24. 5. 2014. Setkání s oceněnými tvůrci proběhne 3. adventní neděli od 13 hodin.

## **Na adventní neděle připravujeme kulturní pořady, besedy a tvůrčí dílny pro malé i velké návštěvníky i zájmové skupiny.**

Po celý den se zde také můžete občerstvit čajem či kávou a poškádlit chuťové pohárky mlsáním z denní nabídky domácích dobrot. Pro své blízké u nás najdete milé dárky z produkce chráněných dílen. Přijďte k nám načerpat vánoční inspiraci a rodinnou pohodu.

**Sledujte programy GALERIE MODRÝ KLÍČ. Těšíme se na Vaši návštěvu.**

**1. 12. 2013**

### **První adventní neděle**



Galerie Modrého klíče zahajuje **Vánoční trh** a v neděli bude otevřena od 12 do 18 hodin.

Potěšte své přátele vlastnoručně vyrobeným dárkem, který si u nás zhotovíte v rámci **Tvůrčí dílny: Mikulášská punčocha**. Dílna proběhne od 13 do 14.30 hodin a je určena pro děti i dospělé. Příspěvek na materiál činí 50,- Kč.

Od 15 hodin je pro Vás připraven koncert seskupení **Tyjátr**.

**8. 12. 2013**

### **Druhá adventní neděle**

Galerie Modrého klíče bude opět v neděli otevřena od 12 do 18 hodin.

**Tvůrčí dílny** pokračují pro všechny milovníky vánočního mlsání. Čeká na Vás ukázka **přípravy a pečení zdravého vánočního cukroví**. Dílna proběhne od 13 do 14.30 hodin a je určena pro děti i dospělé. Příspěvek na materiál dobrovolný.

**Od 15 hodin** je pro Vás připraveno **promítání s opičkou Julinkou**. Tentokrát si pro Vás připravila animovaný biblický příběh **Narodil se král** (vánoční příběh z Betléma pro malé i velké).

Po celý den se zde také můžete občerstvit čajem či kávou a poškádlit chuťové pohárky mlsáním z denní nabídky domácích dobrot. Pro své blízké u nás najdete milé dárky z produkce chráněných dílen. Přijďte k nám načerpat vánoční inspiraci.

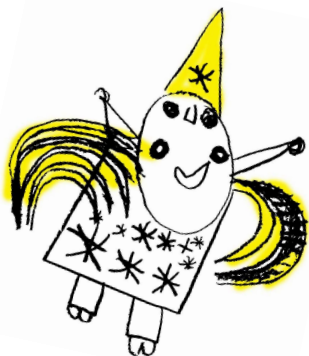




**12. 12. 2013**

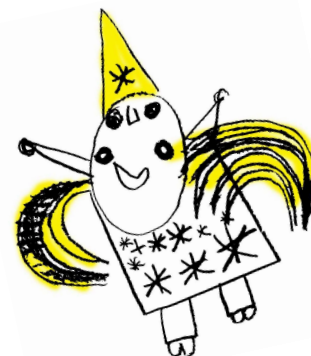
## **Adventní koncert**

se uskuteční od 18 hodin **ve Lhoteckém kostele Panny Marie Královny Míru** (Ve Lhotce 36, Praha 4 – Lhotka), který bude spojený s **výstavou maleb na hedvábí Dušana Dvořáka. Vernisáž výstavy proběhne v 17 hodin** (více informací získáte v samostatném letáku).



Informace o programu a předprodeji vstupenek Vám poskytneme ve Škole SPMP Modrý klíč na tel. 241 715 375 nebo na

[www.modry-klic.cz](http://www.modry-klic.cz). Výtěžek koncertu je určen pro budování bezbariérové zahrady v areálu Školy SPMP Modrý klíč, která poskytuje sociální služby dětem i dospělým lidem s mentálním a kombinovaným postižením. O využití prostředků se můžete sami přesvědčit na každoročně pořádaných Dnech otevřených dveří Modrého klíče.



**15. 12. 2013**

## **Třetí adventní neděle**

Galerie Modrého klíče bude v neděli opět otevřena od 9 do 18 hodin.

Od 13 hodin proběhne setkání tvůrců celostátní výtvarné soutěže **Hudba a rytmus života** se slavnostním vyhlášením výsledků oceněných prací.

**V 15 hodin** je pro děti i celé rodiny připraven **koncert studentů Konzervatoře Praha**.

Po celý den se zde také můžete občerstvit čajem či kávou a poškádlit chuťové pohárky mlsáním z denní nabídky domácích dobrot. Pro své blízké u nás najdete milé dárky z produkce chráněných dílen. Přijďte k nám načerpat vánoční inspiraci.

**19. 12. 2013**

## **Vernisáž výstavy „Vánoční čas“**

Tato výstava je ohlédnutím za třetím rokem provozu **Galerie Modrého klíče**, je svátečním setkáním příznivců výtvarného umění s výtvarníky, kteří v Galerii Modrého klíče vystavovali. Znovu tak vedle sebe uvidíte práce talentovaných výtvarníků z Modrého klíče a profesionálů s mezinárodní reputací. Vzájemná inspirace a radost z tvorby obohacuje tak autory i návštěvníky. Přijďte se přesvědčit.

Začátek vernisáže je jako obvykle v **17 hodin**.



**22. 12. 2013**

## **Čtvrtá adventní neděle**

Galerie Modrého klíče bude opět otevřena již od 12 hodin.

Program bude celé odpoledne zaměřený na připomenutí si lidových vánočních tradic.



Přivítáme také přátele a hosty, kteří nám přijdou zazpívat nebo se podělit o své vánoční příběhy.

Od 15 hodin připravujeme **besedu** z cyklu o léčivých bylinách **Fytoterapie dříve a dnes**, tentokrát na téma **Léčivé rostliny v podzimní a zimní přírodě** včetně ochutnávky z několika starobyklých receptů.

O moudrost a tajemství našich babiček, jakož i o nejnovější vědecké poznatky se s Vámi podělí redaktor odborného farmaceutického časopisu pan **Robert Jirásek**.



**16. 1. 2014**

## **Okno do duše**

Výstava obrazů, tapisérií a maleb na hedvábí **Drahomíry Brušové**.

Drahomíra Brušová se narodila v roce 1940 v Třebíči a své dětství prožila v Náměšti nad Oslavou. Do tohoto kraje, kde také žil její oblíbený básník a mystik Otokar Březina, se často vrací ve svých vzpomínkách. Od roku 1983 žije a tvoří v Praze Modřanech, kde má také svůj ateliér.

Malbu a kresbu studovala u profesorů Skácela a Kříže. Vyniká nejen v klasických malířských technikách, ale i v unikátní textilní technice Art-protis, jež spojuje tradici malby a gobelínu. Výtvarná technika vznikla v 70.

letech 20. století v brněnské textilce Vlněna. Této originální technice se Drahomíra Brušová věnuje od jejího vzniku.



**Galerie Modrý klíč** (Smolkova 566/4, Praha 12) je otevřena v pracovní dny od 8 do 15 hodin a v době konání veřejně přístupných akcí. Přijďte na vernisáže každý třetí čtvrtek v měsíci.



Doprava od metra C Kačerov bus č. 215, od metra B Smíchovské nádraží bus č. 197 do stanice Pavlíkova. Odtud ve směru výstupu z autobusu pokračujete rovně do sídliště. Cca po 150 metrech vlevo je Modrý klíč.

Doprava z Modřan autobusem č. 165 do zastávky Sídliště Libuš, dále pak přes světly značený přechod, kolem vstupu a zahrady ZŠ Smolkova, zatočíte vlevo a nové budovy po levé straně jsou Modrý klíč.